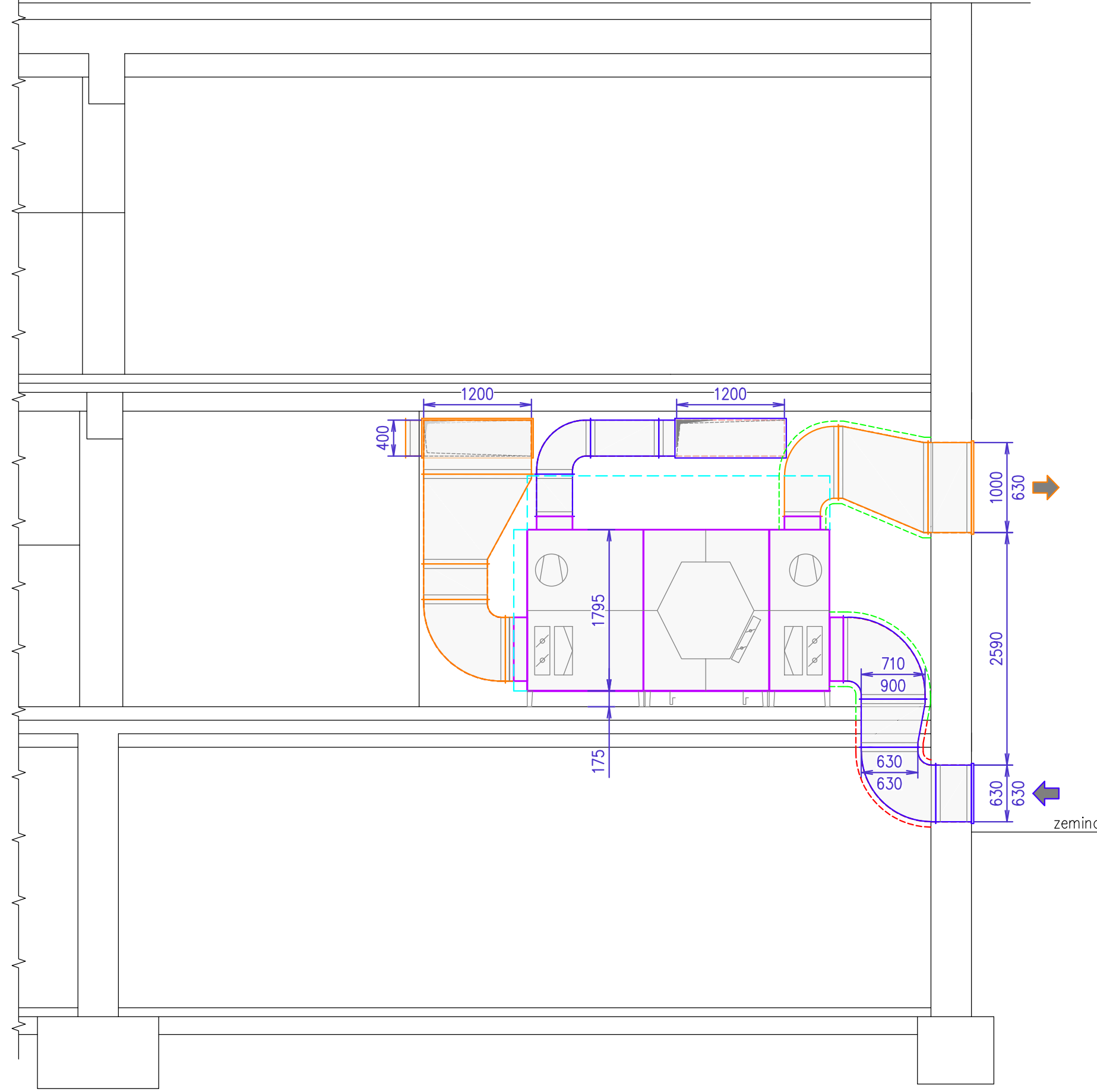
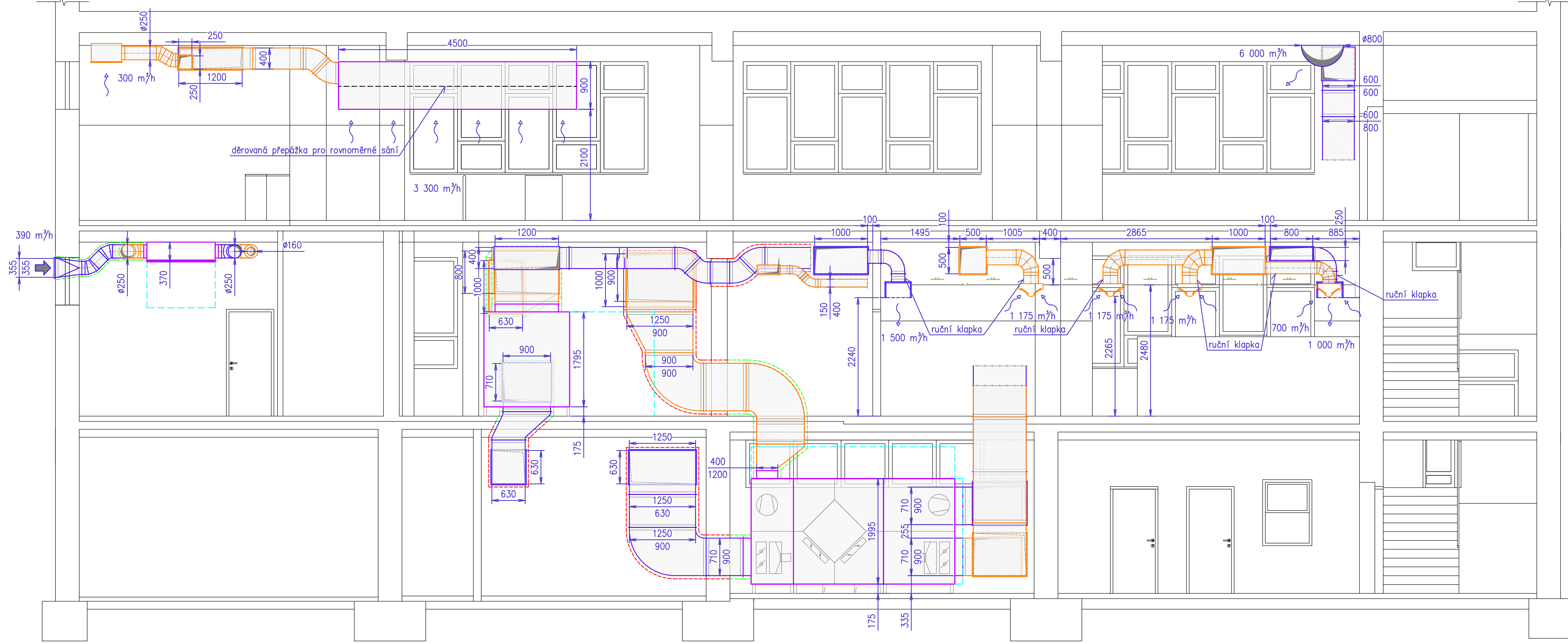


ŘEZ B-B




ŘEZ A-A



LEGENDA

- vzduchotechnické zařízení
- odvodní potrubí
- přívodní potrubí
- servisní prostor VZT jednotky
- izolace tepelná
- izolace požární

| | | |
|----------------------|--|--|
| Generální projektant | FaBa engineering, s.r.o., Lidická 75, Břeclav |  <div>FaBa engineering, s.r.o 690 03 Břeclav, Lidická 75 tel.: 519 325 297 e-mail: faba@faba.cz www.faba.cz</div> |
| Odpovědný projektant | Ing. Vlastimil Fabikovič | |
| Vypracoval | Michal Zoder | |
| Kontroloval | | |
| Místo | Břeclav | |
| Investor | Střední průmyslová škola Edvarda Beneše a obchodní akademie Břeclav, p.o. | |
| Akce | SPŠ EB Břeclav - komplexní rekonstrukce školní kuchyně s jídelnou včetně vybavení | |
| SO/PS | | |
| Svazek | D.1.4.2. Vzduchotechnika | |
| Název výkresu | ŘEZ A-A, B-B | |

| | |
|---------------|------------------|
| Kopie | Aut. |
| Archivní č. | DPS19-047 |
| Výkres č. | 3-DPS19-047-3044 |
| Datum | Prosinec 2020 |
| Revize | 00 |
| Stupeň | DPS |
| Formát | 6A4 |
| Měřítko | 1:50 |
| Číslo výkresu | D.1.4.2.-4 |